

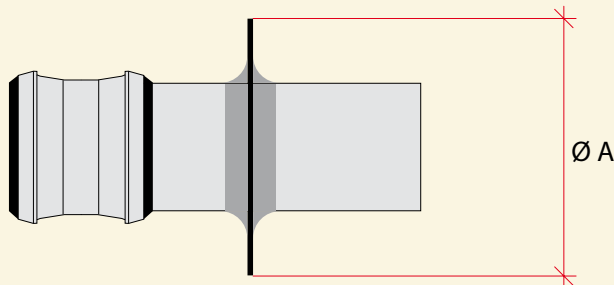
Rohrdurchführungselement (SMLplus)



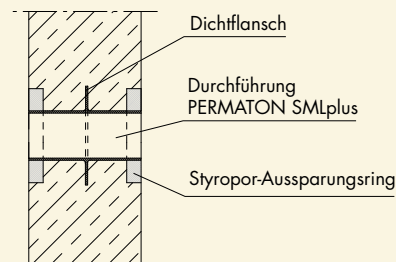
Das Rohrdurchführungselement SMLplus ist eine besonders wirtschaftliche Lösung für die Durchführung von Entsorgungsleitungen in wasserundurchlässigen Betonbauteilen.

Es fungiert als selbstdichtes Element, eine Aussparung ist also nicht notwendig.

Rohrdurchführungselement (SMLplus)



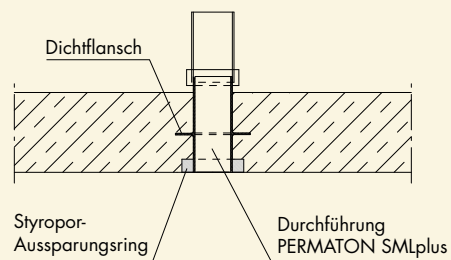
Entsorgungsleitung in Umfassungswand



Typ	DN	Ø A (mm)
PERMATON SMLplus-100	100	230
PERMATON SMLplus-125	125	255
PERMATON SMLplus-150	150	260
PERMATON SMLplus-200	200	340
PERMATON SMLplus-250	250	400
PERMATON SMLplus-300	300	460

Ø A = Aussendurchmesser Flansch

Regenrohr durch Decke



BESCHREIBUNG

Standardlängen sind 24, 25 und 30 cm. Es steht im Lieferprogramm ab DN 100 zur Verfügung. Das Rohrdurchführungselement SMLplus kann auch als Hüllrohr für Rohrdurchführungen mit besonders hohen Anforderungen an die Dichtigkeit eingesetzt werden.

VORTEILE

- Wirtschaftlicher Einbau dank unkomplizierter Anschlussmöglichkeiten
- Lieferbar für Durchmesser bis DN 300
- Passende Schalungshilfen und Übergangsstücke ermöglichen einen späteren direkten Anschluss der weiterführenden Rohrleitungen
- Keine zusätzliche Abdichtung der Durchführung erforderlich

PRODUKT-EIGENSCHAFTEN

Die Rohrdurchführungselemente sind individuell von 24 cm bis 150 cm Länge lieferbar. Wahlweise lässt sich das Element SMLplus als Wand-/ Deckendurchführung verwenden.