

Schalungsbindeelemente (SB)

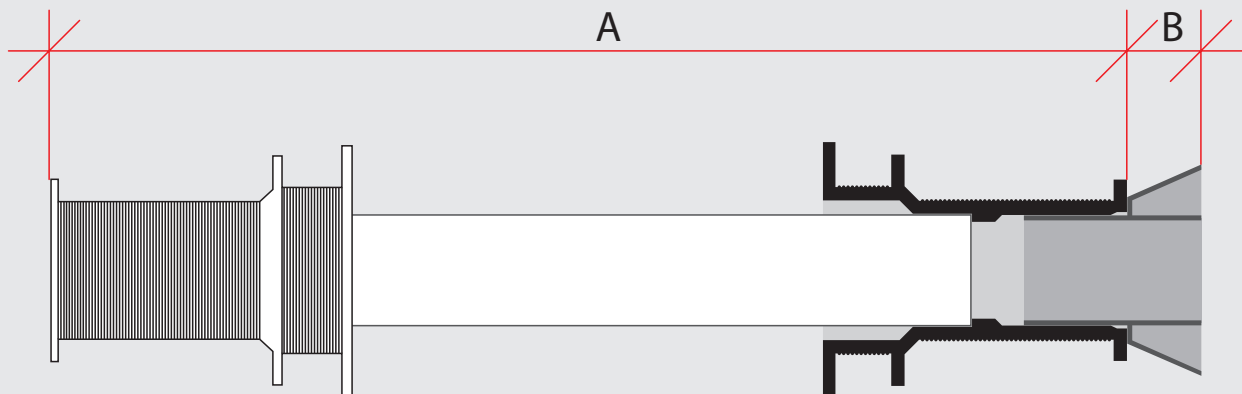


Das **PERMATON**[®] Schalungsbindeelement SB wurde entwickelt, um speziell die Spannstellen der Schalung wasserundurchlässig ausbilden zu können.

Durch ihre robuste Bauart wirken die Spannelemente gleichzeitig als Distanzhalter und sind gegen Beschädigungen unempfindlich. Der Einbau als fertiges Element bringt eine Zeit- und Kostenersparnis mit sich.



Schalungsbindeelemente (SB)



Typ	Länge (A)	(B)	Gebindegröße
PERMATON SB 24	24 cm		25 Stück
PERMATON SB 25	25 cm		25 Stück
PERMATON SB 30	30 cm		25 Stück
PERMATON SB 36	36,5 cm		25 Stück
PERMATON SB 40	40 cm		25 Stück
PERMATON Sichtbetonkonus		1,2 cm	50 Stück

VORTEILE

Als vorgefertigte Elemente sind Längen in 240 mm, 250 mm, 300 mm, 365 mm und 400 mm als Standardware verfügbar. Für Sonderfälle werden individuell ablängbare Distanzrohre geliefert. Große, an den Kopfseiten der **PERMATON®** Schalungsbindeelemente SB sitzende Sperrkonen stellen durch eine Sickerwegverlängerung sicher, dass die Spannstellen dauerhaft wasserundurchlässig wirken. Die Elemente sind aus besonders leistungsfähigem Kunststoff hergestellt und gegenüber einer Temperaturbelastung bis +80 °C und Angriffsgraden von Wässern und Böden auf Beton nach DIN 4030 resistent. Die Elemente sind für einen Schalungsdruck bis 7,5 kN ausgelegt. Der Kunststoff ist unempfindlich gegenüber Kontakt mit der Rüttelflasche.

Für Sichtbetonschalungen ist ein spezieller Sichtbetonkonus zusätzlich erhältlich.

ANMERKUNG

Bei der Lieferung der **PERMATON®** Schalungsbindeelemente SB für Baustellen, die als Weiße Wanne nach dem System **PERMATON®** ausgeführt werden, ist das fach- und sachgerechte Verschließen der Spannstellen durch unsere Mitarbeiter im Lieferpreis enthalten.

Für besondere Bauteilabmessungen stehen Distanzstangen als Meterware (Selbstbearbeitung) zur Verfügung.



PERMATON wpc Rödermark GmbH
 Albert-Einstein-Straße 21 · 63322 Rödermark
 Tel. 06074 91896-0 · Fax 91896-18
 info@permaton-roedermark.de

Niederlassung Nord
 Berliner Straße 80 · 31737 Rinteln
 Tel. 05751 924507-0 · Fax 924507-29
 NL-nord@permaton-roedermark.de

Niederlassung Süd
 Esslinger Straße 18 · 73249 Wernau
 Tel. 07153 929062-0 · Fax 929062-99
 NL-sued@permaton-roedermark.de