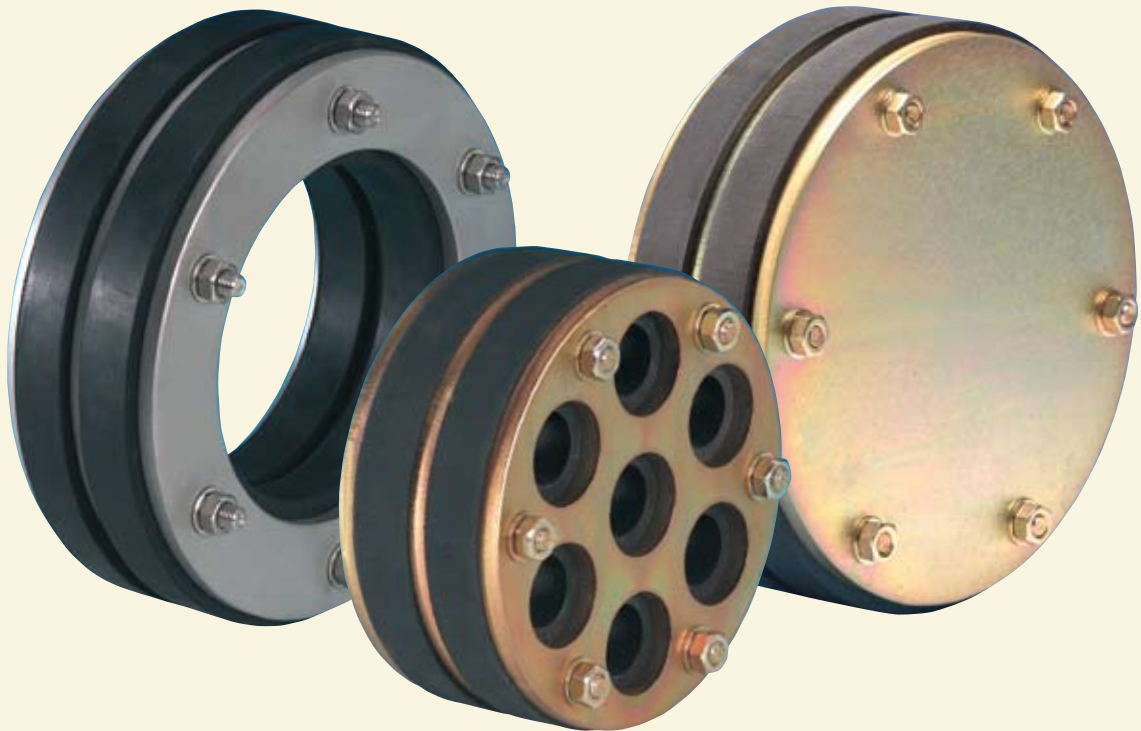


Dichtelemente (DE, MDE, DE/T, BDE)




Für die Abdichtung von Rohrleitungen und Kabeln bei Durchdringungen von wu-Betonkonstruktionen stehen die Abdichtungselemente DE zur Verfügung. Sie werden nachträglich als Dichtelemente in Kernbohrungen eingesetzt.

Alternativ ist der Einbau in einbetonierte Hüllrohre (wie SML) bzw. Rohrabschnitte mit einer Dichtscheibe bei starker Druckwasserbelastung möglich.

Der Einbau der Rohrleitungen und Kabel erfolgt nachträglich.

Dichtelemente (DE, MDE, DE/T, BDE)

| DE, DE/T, BDE | DN Durchmesser Kernbohrung oder Futterrohr | DA Durchmesser Rohr oder Kabel von ... bis ... mm |
|--|---|--|
|  NW | 100 | 5 bis 56 |
| | 125 | 57 bis 77 |
| | 150 | 78 bis 104 |
| | 200 | 105 bis 141 |
| | 250 | 142 bis 180 |
| | 300 | 181 bis 230 |
| | 350 | 231 bis 280 |
|  DW | 400 | 281 bis 338 |
| | 450 | 339 bis 380 |
| | 500 | 381 bis 430 |
| | 600 | 431 bis 530 |
| | 700 | 531 bis 620 |
| 800 | 621 bis 720 | |

| MDE | DN Durchmesser Kernbohrung oder Futterrohr | DA Durchmesser Rohr oder Kabel von ... bis ... mm | Anzahl durch- zuführender Rohre |
|--|---|--|--|
|  NW | 100 | 5 bis 25 | 4 |
| | 100 | 10 bis 35 | 2 |
| | 100 | 5 bis 20 | 5 |
| | 125 | 5 bis 25 | 5 |
| | 125 | 10 bis 35 | 4 |
| | 150 | 25 bis 50 | 2 |
| | | 10 bis 35 | 2 |
|  DW | 150 | 10 bis 35 | 4 |
| | 150 | 5 bis 30 | 7 |
| | 200 | 25 bis 50 | 3 |
| | | 5 bis 20 | 4 |

Sondergrößen auf Anfrage

DE: Dichtelement

DE/T: Dichtelement geteilte Ausführung

BDE: Blinddichtelement

MDE: Mehrfach-Dichtelement

NW: nicht-drückendes Wasser

DW: drückendes Wasser

BESCHREIBUNG

Die Abdichtungselemente sind als Einfach- (DE), Mehrfach- (MDE) und Blinddichtungen (BDE) lieferbar. Auch teilbare Ausführungen stehen zur Verfügung (DE/T).

VORTEILE

Maßtoleranzen an Leitungen und Kernbohrungen können weitestgehend ausgeglichen werden.

- Blindverschluss auch für spontane Abdichtung gegen eindringendes Wasser einsetzbar.
- Mit der geteilten Ausführung können bereits verlegte Kabel zuverlässig abgedichtet werden.

ANMERKUNG

Das Hüllrohr bzw. die Kernbohrung muss gesäubert werden. Danach wird das Abdichtungselement über die Rohrleitungen bzw. Kabel geschoben und in die vorhandene Öffnung eingesetzt. Die Schrauben an den Dichtelementen sind dann wechselseitig gleichmäßig anzuziehen.

Achtung:

Um ein Herauswandern der Blinddichtung zu vermeiden, muss eine Lagefixierung auf der Innenseite erfolgen!