

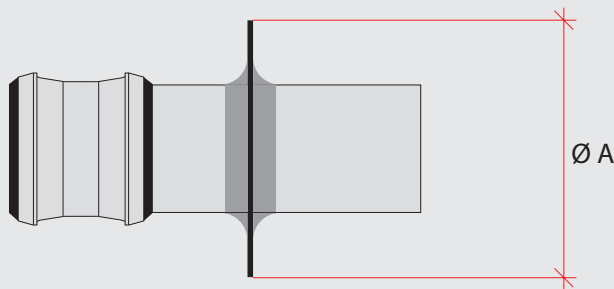
Rohrdurchführungselement (SMLplus)



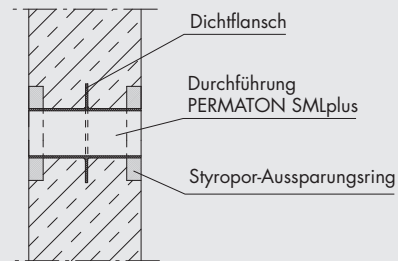
Das Rohrdurchführungselement SMLplus ist eine besonders wirtschaftliche Lösung für die Durchführung von Entsorgungsleitungen in wasserundurchlässigen Betonbauteilen.

Es fungiert als selbstdichtes Element, eine Aussparung ist also nicht notwendig.

Rohrdurchführungselement (SMLplus)



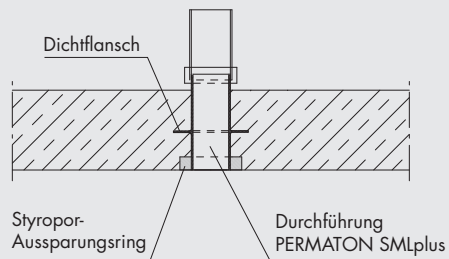
Entsorgungsleitung in Umfassungswand



| Typ | DN | Ø A (mm) |
|----------------------|-----|----------|
| PERMATON SMLplus-100 | 100 | 230 |
| PERMATON SMLplus-125 | 125 | 255 |
| PERMATON SMLplus-150 | 150 | 260 |
| PERMATON SMLplus-200 | 200 | 340 |
| PERMATON SMLplus-250 | 250 | 400 |
| PERMATON SMLplus-300 | 300 | 460 |

Ø A = Aussendurchmesser Flansch

Regenrohr durch Decke



BESCHREIBUNG

Standardlängen sind 24, 25 und 30 cm. Es steht im Lieferprogramm ab DN 100 zur Verfügung. Das Rohrdurchführungselement SMLplus kann auch als Hüllrohr für Rohrdurchführungen mit besonders hohen Anforderungen an die Dichtigkeit eingesetzt werden.

PRODUKT-EIGENSCHAFTEN

Die Rohrdurchführungselemente sind individuell von 24 cm bis 150 cm Länge lieferbar. Wahlweise lässt sich das Element SMLplus als Wand-/Deckendurchführung verwenden.

VORTEILE

- Wirtschaftlicher Einbau dank unkomplizierter Anschlussmöglichkeiten
- Lieferbar für Durchmesser bis DN 300
- Passende Schalungshilfen und Übergangsstücke ermöglichen einen späteren direkten Anschluss der weiterführenden Rohrleitungen
- Keine zusätzliche Abdichtung der Durchführung erforderlich



PERMATON wpc Rödermark GmbH
 Albert-Einstein-Straße 21 · 63322 Rödermark
 Tel. 06074 91896-0 · Fax 91896-18
 info@permaton-roedermark.de

Niederlassung Nord
 Berliner Straße 80 · 31737 Rinteln
 Tel. 05751 924507-0 · Fax 924507-29
 NL-nord@permaton-roedermark.de

Niederlassung Süd
 Esslinger Straße 18 · 73249 Wernau
 Tel. 07153 929062-0 · Fax 929062-99
 NL-sued@permaton-roedermark.de